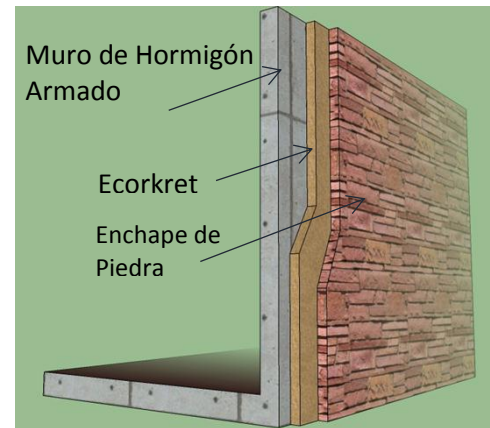
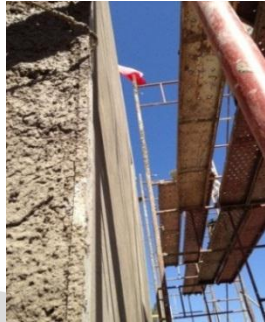


Descripción:

Ecorkret, es una mezcla seca cementicia con alta adherencia, ideal para la intemperie, se aplica como mortero nivelador o como mortero de pega para piedra o enchape. Posee un bajo coeficiente térmico.



Preparación:

De 9 a 13 Lts, de agua por saco.

Modo de aplicación:

Se debe formar una pasta trabajable a mano o proyectable sobre el muro, cuyas superficies previamente, deberán estar limpias de aceites y agua en visible corriente, saneadas (lavadas y quemadas), de modo de evitar su disolución. Para asegurar la adherencia, sugerimos aplicar una mano de promotor de adherencia químico-mecánica del tipo bicomponente (líquido+polvo) como ejemplo Aocem 320 estucos (solcrom), o Polibondmix (Bautek). Luego de su fragüe, en caso de no haber usado Ecorkret como pega de piedra, es decir, para ser pintado, lavar con hidro lavadora para retirar polvo existente, colocar una capa de puente adherente, ya sea con rodillo chiporro o pistola de pintura en una solución diluida, en proporción 1:5 (1 parte puente adherente, por 5 de agua) y de esta forma preparar la superficie para recibir, por ejemplo, terminación Ecorkterm.

Rendimiento:

27 a 32 litros de pasta por saco.

Coefficiente térmico:

0,097 W/mK (certificado por Idiem, Universidad de Chile).

Usos del producto:

Ecorkret es útil para **todo tipo de obras** donde se requiera **aislación** en sus exigencias, térmicas e hidráulicas.

Es un excelente aislamiento para espacios habitables en minería, y para eliminar puentes térmicos en edificaciones en albañilería, hormigón armado o similares.

Formato de entrega:



25 kg.



1.200 kg.